



Crosse Architek : en aluminium, Ø 89 mm

Fixation du luminaire par rotule

Fixation coiffante de la crosse sur le mât

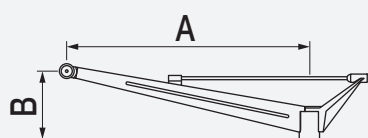
Finition : thermolaquage par poudrage polyester, couleur au choix

Mât : acier cylindro-conique spécifique, Ø 110 mm avec embout réducteur Ø 90 x 110 mm

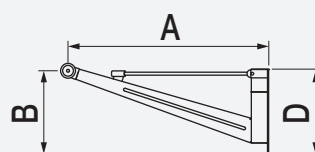
Hauteurs : 6,5 m, 7,5 m, 8,5 m et 9,5 m

ARCHITEK	A mm	B mm	C mm	D mm	Inclinaison degrés	Poids kg	SCx m ²
Simple feu	600	330	-	-	20	6	0,14
	900	365	-	-	15	10	0,18
	1300	365	-	-	10	11	0,21
	1800	360	-	-	10	13	0,27
Double feu	600	300	1200	-	10	13	0,19
	900	365	1800	-	10	15	0,29
	1300	365	2600	-	10	18	0,37
Applique murale	285	135	-	220	0	2,1	0,03
	860	410	-	465	20	6,1	0,18
Contre-feu*	400	130	-	200	10	2,3	0,06

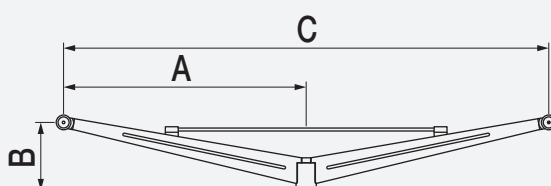
* Demande d'étude obligatoire



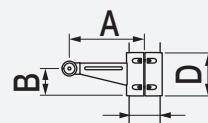
crosse Architek simple feu



applique murale Architek



crosse Architek double feu



*contre-feu Architek **



Chorus Architek



Elipt Architek



Tsana Architek



Tsana X Architek



Metro Architek





GHM Eclatec BV

Brabantsestraat 16
3074 RS Rotterdam
T 010-4321132
F 010-4324148
E info@ghm-eclatec.nl
I www.ghm-eclatec.nl
IBAN NL93RABO0159582490
BTW NL 850918066B01
Onderdeel van de GHM groep

Stabanken

Boomkorsetten

Banken

Fonteinen

Zuilen

Hekwerk

Led verlichting

Houten lichtmasten

Autonome verlichting

Lichtzuilen

Kiosken

Boomroosters

Plantenbakken

Fietsrekken

Klassieke lichtmasten

Openbare verlichting ***Signalisatie***

Terrein verlichting ***Afzetpalen***

Standbeelden / Kunst

Auteursrechten en intellectuele eigendomsrechten

Het auteursrecht op deze brochure berust bij GHM Eclatec B.V. of bij derden (GHM SA en Eclatec SAS) welke met toestemming dit (beeld)materiaal beschikbaar hebben gesteld aan GHM Eclatec B.V. Vermenigvuldiging in wat voor vorm dan ook is alleen toegestaan na voorafgaande toestemming door GHM Eclatec B.V. Copyright © 2013 GHM Eclatec B.V. Foto credits: ©Eclatec, ©Fotolia, ©Shutterstock. Alle rechten voorbehouden