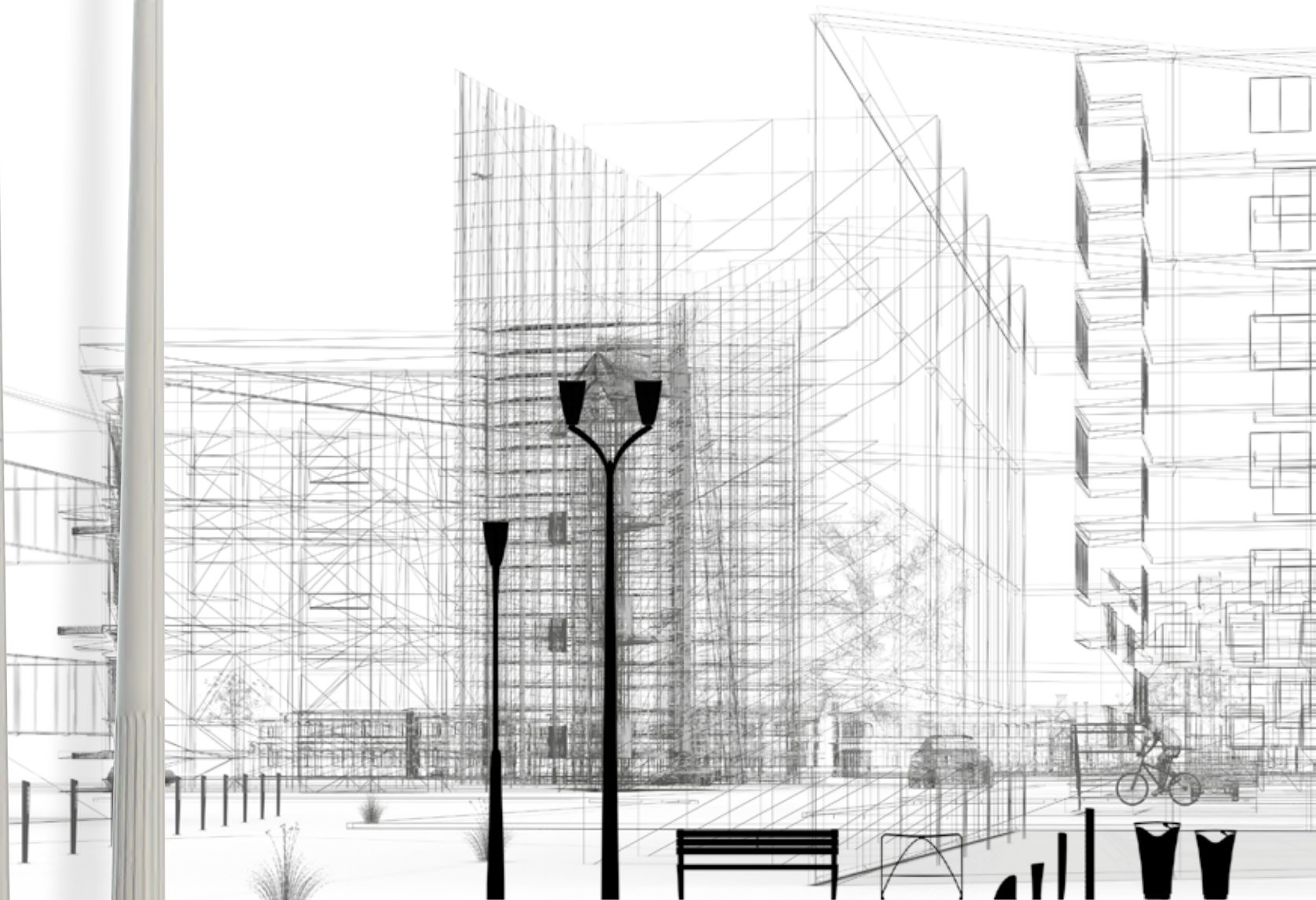




METROPOLE

Design : Bruno Fortier et Louis Clair



Candélabres de la ligne d'éclairage et de mobilier METROPOLE



METROPOLE

Design : Bruno Fortier et Louis Clair

AMBIANCE PIETONNE et ROUTIERE

▷ METROPOLE PM

Candélabre de section cylindrique évolutive, monobloc, moulé en fonte (forme obtenue par moulage).

Fixation : 4 scellements Ø 18 mm. Entraxe : 220*220 mm.

Hauteur de fixation du luminaire : 4,40 m.

Fixation du luminaire : dédiée.

Option : porte supplémentaire, équipée d'1 trappe, donnant accès à 2 prises de courant + protections (système breveté DISTRILEC - brochage CEI 16A/230V).

▷ METROPOLE GM

Candélabre de section cylindrique évolutive, monobloc, moulé en fonte (forme obtenue par moulage).

Crosse de section évolutive, monobloc, réalisée en fonte. Configuration 2 feux.

Fixation : 4 scellements Ø 24 mm. Entraxe : 250*250 mm.

Hauteur de fixation du luminaire : 6,10 m.

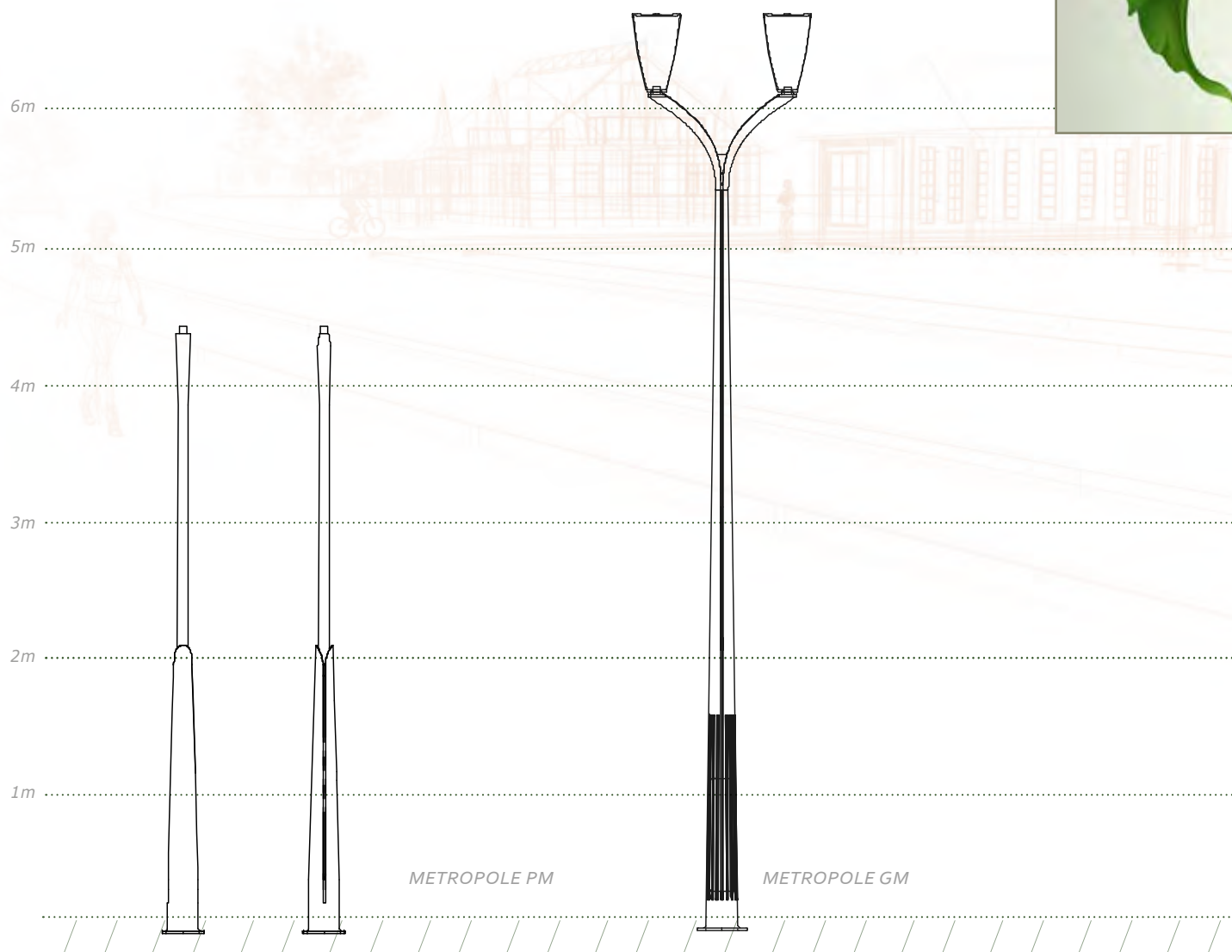
Fixation du luminaire : dédiée.

Saillie au point de fixation du luminaire : 0,48 m.

Options : porte supplémentaire, équipée de 2 trappes, donnant accès à 2*2 prises de courant + protections (système breveté DISTRILEC - brochage CEI 16A/230V).

Jusqu'à 2 bras amovible supports kakémonos (configuration à préciser à la commande).

Une prise de courant IP66 (pour illuminations) peut être intégrée à la jonction des 2 bras de crosse (configuration à préciser à la commande).



METROPOLE PM

METROPOLE GM



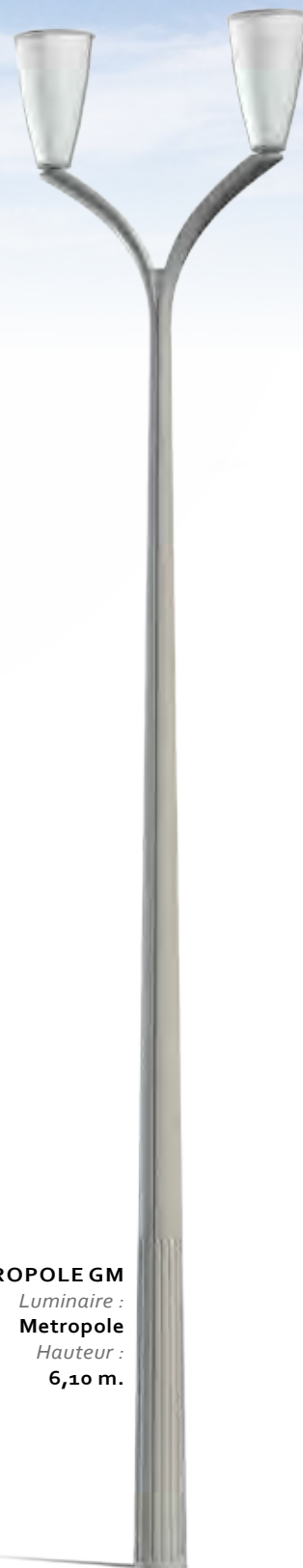
METROPOLE PM
Luminaire :
Indice Conic
Hauteur :
4,40 m.



METROPOLE GM
Luminaire :
Tweet S3
Hauteur :
6,10 m.



METROPOLE PM
Luminaire :
Elyxe
Hauteur :
4,40 m.



METROPOLE GM
Luminaire :
Metropole
Hauteur :
6,10 m.