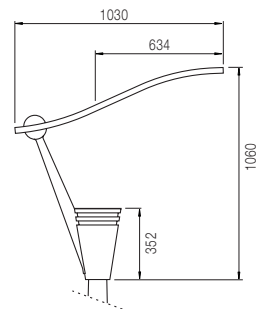
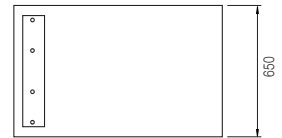
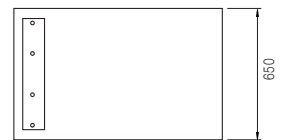


Oblic Led



Oblic



## BESCHREIBUNG

- Kegel und Arm aus Aluminium-Spritzguss
- Reflektorabdeckung aus Kunststoffkomposit
- Polyester-Einbrennlackierung, Farbe nach Wahl auf Aluminium
- Dichtung aus extrudiertem Silikon
- IP 66
- IK 08
- Schutzklasse I oder II
- Leuchte verkabelt geliefert
- Hohe Recyclingsquote

### LED-LICHTQUELLEN

- Abnehmbares spezifisches LED-Modul ausgestattet mit ORALENS-Monolinsen aus Pressglas
- Farbtemperatur: 4000 K

### KONVENTIONELLE LICHTQUELLEN

- Reflektor asymmetrisch aus eloxiertem Aluminium, poliert
- Elektroblick auf austauschbarer Trägerplatte integriert

		OBLIC
<b>Montage</b>		Aufsatzbefestigung übersteckend für spezifische Stahlmast Ø 90 mm mit Reduzierstück Ø 70 mm x 100 mm
<b>Maße</b>	<b>Länge</b> <b>Breite</b> <b>Höhe</b>	1027 mm 650 mm 1066 mm
<b>Gewicht</b>		19 kg
<b>Windangriffsfläche</b>		0,32 m <sup>2</sup>

### LED Lichtquellen

Lichtquellen		Spezifisch
Zugriff auf Quellen		Abnehmbares Modul
Ausführungen Optike und Lichtverteilungen		Monolinsen: ECL
OPTIONEN	<b>POLEDRIIVE</b> (am Mastfuß verstellbar)	✓
	<b>Dimming 5</b> (Vorprogrammierung im Werk)	-
	<b>Motion</b> (vor Ort verstellbar)	-
	<b>Motion P</b> (am Mastfuß verstellbar)	✓
	<b>Motion 5</b> (Vorprogrammierung im Werk)	-
	<b>DALI</b> (Vorprogrammierung im Werk)	✓
	<b>FC</b>	Mit Standard oder DALI Ausführung kompatibel

Erklärung:  
Detaillierte Angaben über die unterschiedlichen Optiken mit den Lichtstärkeverteilungen sind auf der Seite 16-19 aufgeführt.

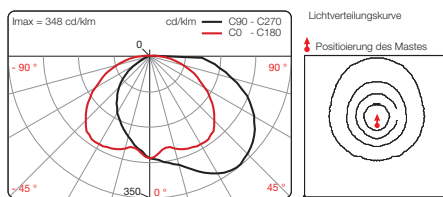
### Konventionelle Lichtquellen

Bauart	IMG12
Oblic	70 W
	100 W
	150 W

## LICHTSTÄRKEVERTEILUNG

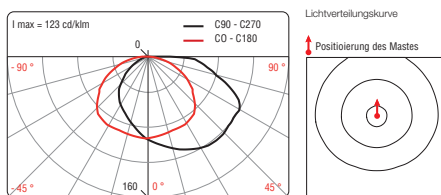
### LED-LICHTQUELLEN

#### OBLIC LED - ECL



### KONVENTIONELLE LICHTQUELLEN

#### OBLIC - IM 70 W G12



### MECHANISCHE SCHNITTSTELLEN

- Aufsatzbefestigung übersteckend für spezifische Stahlmast  $\varnothing 90 \text{ mm}$  mit Reduzierstück  $\varnothing 70 \text{ mm} \times 100 \text{ mm}$







**GHM Eclatec GmbH**

*LED Leuchten*

Moderne Stadtmöbel

Abfalleimer

**Licht Poller**



**BAUMGITTER**

feststehende Poller

Klassische Gusseisen

Lichtsäulen

MODERNE GUSSEISEN

Trinkwasserbrunnen

Abwehripoller

LEITUNGSMASTEN

**SITZGELEGENHEITEN**

STRABENBAHN

Moderne LED-Leuchten

Zeitlose LED-Leuchten

*Zeitlose Brunnen*

*Zeitlose Stadtmöbel*

**GHM Eclatec GmbH**

Lebacher Straße 4 - 66113 Saarbrücken  
Telefon Nr. 0781/9321800 - Telefax Nr. 0781/9321801  
Email: [info@ghm-eclatec.de](mailto:info@ghm-eclatec.de) - Seite: [www.ghm-eclatec.de](http://www.ghm-eclatec.de)

**Bankverbindung**

Commerzbank Saarbrücken - Konto Nr. 530018100 - BLZ 590 400 00  
IBAN DE79 5904 0000 0530 0181 00 - BIC COBADEFFXXX  
HRB 102805 - Ust-IDNr. DE303737390