



Vérifier que l'alimentation soit coupée avant toute intervention dans le luminaire.
Toute intervention doit se faire par du personnel qualifié et habilité.

1 - OUVERTURE / FERMETURE

Tourner les 3 quart-de-tours à l'aide d'un tournevis plat :

- à gauche pour ouvrir
- à droite en appuyant fermement pour fermer

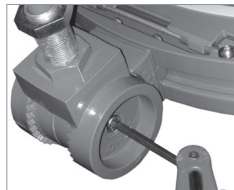
! Attention à l'ouverture : retenir le plateau LEDs !



quart-de-tour

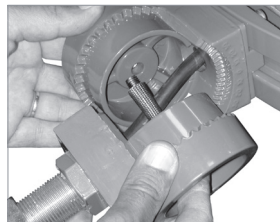
2 - INSTALLATION DU CABLE DANS LE LUMINAIRE

2.1 - Déposer la demi rotule à l'aide d'une clé allen de 6. Tenir l'écrou de l'autre côté.



2.2 - Faire passer le câble dans la demi rotule enlevée.

2.3 - Remettre en place la demi rotule. Faire attention de ne pas pincer le câble.

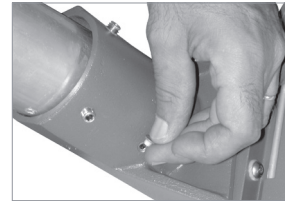


VERSION TOP

Enlever les protections sur les vis M8.

Serrer les vis M8 (clés allen de 4)

Couple de serrage = 6 N.m maxi



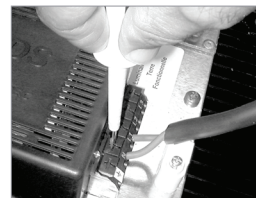
2.4 - Laisser 300 mm de câble dans le luminaire. Dégainer le câble sur 30 mm et dénuder les fils sur 8 mm. Serrer le presse-étoupe (clé hexagonale de 26 mm).



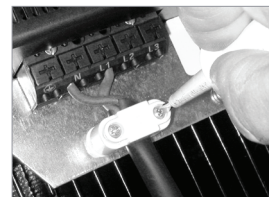
3 - RACCORDEMENT ELECTRIQUE

3.1 - Brancher le câble d'alimentation sur le bornier.

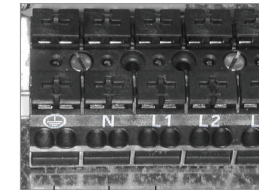
Appuyer sur la languette à l'aide d'un tournevis plat, engager le fil et relâcher la languette. **! Respecter le marquage !**



3.2 - Bloquer le câble d'alimentation sur le serre-câble à l'aide d'un tournevis cruciforme

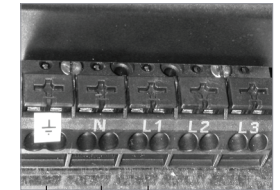


Bornier Classe I



Terre de sécurité

Bornier Classe II



Terre fonctionnelle

INFORMATION SUR LA TERRE FONCTIONNELLE

Principe de la terre fonctionnelle

Symbole terre fonctionnelle :

Symbole terre de sécurité :

Borne sur laquelle se connectent les parties qu'il peut être nécessaire de raccorder à la terre pour d'autres raisons que la sécurité (par exemple : compatibilité électromagnétique).

Suivant la norme d'installation NF C 17200 le mât doit être raccordé à la terre.

Le fil de terre fonctionnelle ne doit pas être de couleur vert jaune car cette couleur est dédiée pour la terre de sécurité.