

PRIORITEC



Vérifier que l'alimentation soit coupée avant toute intervention dans le luminaire.

LUMINAIRE D'ÉCLAIRAGE POUR PASSAGES PIÉTONS

CARACTERISTIQUES TECHNIQUES

- Classe I
- IP : 66
- Poids : 15 kg
- Surface au vent : 0.17 m²

MATERIAUX

- Plateau en aluminium moulé
- Dôme hémisphérique en aluminium repoussé
- Porte-vasque hémisphérique en aluminium repoussé et vasque scellée Verre plan trempé thermiquement
- Optique-Projecteur spécifique en aluminium, brillant anodisé sur plateau basculant

REGLAGE

- Chaque luminaire doit être réglé en fonction de sa hauteur de feu et de sa distance par rapport à l'axe du passage pour piétons

- L'opération de réglage s'effectue, appareil allumé, de nuit ou de jour si l'éclairage diurne n'est pas trop élevé.

- Le luminaire est fixé comme un appareil d'éclairage public à une inclinaison de 0° au moyen de la rotule: relever l'appareil de 20° dans un plan vertical (schéma 1), puis diriger le faisceau de l'appareil vers le passage piétons en le tournant autour d'un axe horizontal de façon à ce que le faisceau recouvre le passage piétons (schéma 1). Modifier la position et le nombre de paralumes pour faire correspondre les limites du faisceau avec celles du passage piétons (schémas A, B, C, et tableau schéma 2).

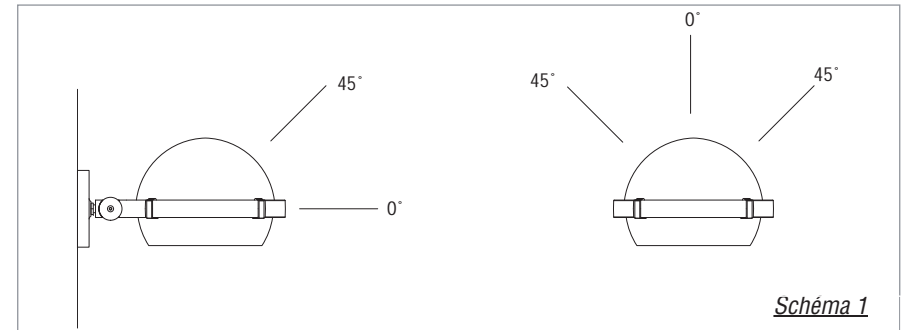


Schéma 1

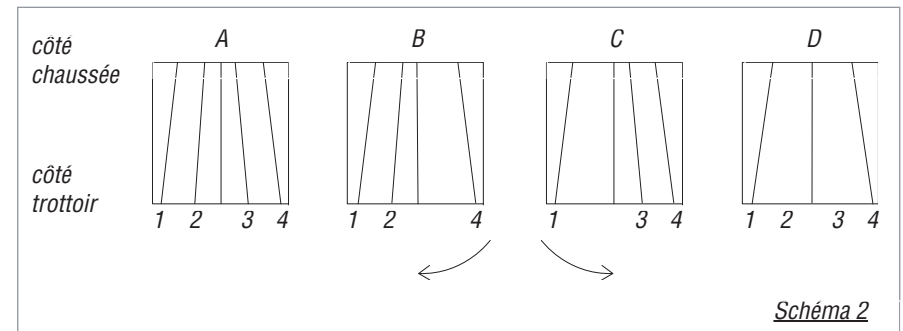
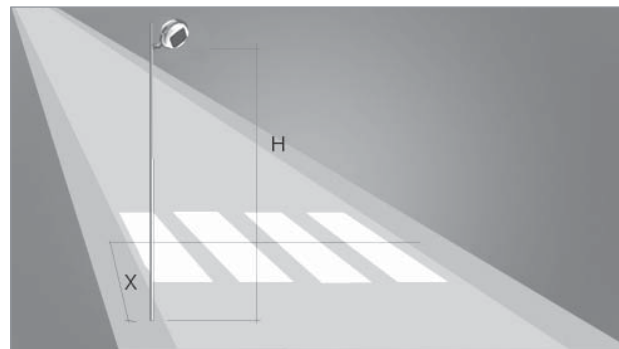


Schéma 2



Réglage en fonction de la distance et de la hauteur de feu

| x / h | 5 m | 6 m | 7 m |
|----------|-----|-----|-----|
| 0 m | C | B | B |
| 1 m | C | B | B |
| 2 m | B | B | B |
| 3 m | B | A | A |
| 4 et 5 m | A | A | A |



Siège social et site de production

ECLATEC - 41 rue Lafayette - B.P. 69 Maxéville
54528 Laxou Cedex - FRANCE

Tel : + 33 (0)3 83 39 38 00 - Fax : + 33 (0)3 83 37 16 16
www.eclatec.com - com@eclatec.com

Notice de montage Prioritec - date de création : 13/03/2006 - date de révision : 24/06/2010

