



Crosse Orkid : en acier, Ø 60 mm

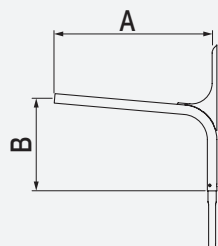
Fixation du luminaire en coiffant ou pénétrant standard Eclatec (cf p.132)

Fixation pénétrante de la crosse dans le mât

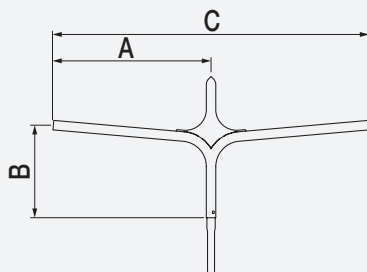
Finition : thermolaquage par poudrage polyester, couleur au choix

Mât : acier cylindro-conique Ø 60/62 mm

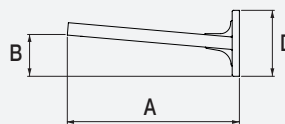
ORKID	A mm	B mm	C mm	D mm	Inclinaison degrès	Poids kg	SCx m ²
Simple feu	800	565	-	-	5	7,5	0,142
	1000	590	-	-	5	8,5	0,154
	1200	605	-	-	5	9,5	0,163
Double feu	800	565	1600	-	5	12,5	0,226
	1000	590	2000	-	5	13,5	0,25
	1200	605	2400	-	5	14,5	0,268
Applique murale	500	173	-	325	5		
	800	200	-	325	5		
Contre-feu	500	173	-	325	5		
	800	200	-	325	5		



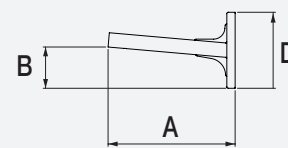
crosse Orkid simple feu



crosse Orkid double feu



applique murale Orkid



contre-feu Orkid



Tsana Orkid



Tweet S Orkid



Moana Orkid



Zelda Orkid



Murena Orkid



Tsana X Orkid



Pixel Orkid



Chorus Orkid



Tilt T Orkid



Enza Orkid

LED Luminaires

Modern Streetfurniture

Waste bins

Bollards Light

tree grill

Bollards

Classic poles cast iron

Steel poles

MODERN POLES CAST IRON

Defence bollards

Drinkwater fountain

SEATING

TRAMWAY POLES

Modern LED luminaires

Classic luminaires

Classic street furniture

Ghm

Rue Antoine Durenne
52220 Sommevoire
France
Tel nr. 0033 3 25 55 23 03

ECLATEC

41 rue Lafayette
54320 Maxeville
France
Tel nr. 0033 3 83 39 38 28

Export internet : www.ghm-eclatec.com

Email export: info@ghm-eclatec.com